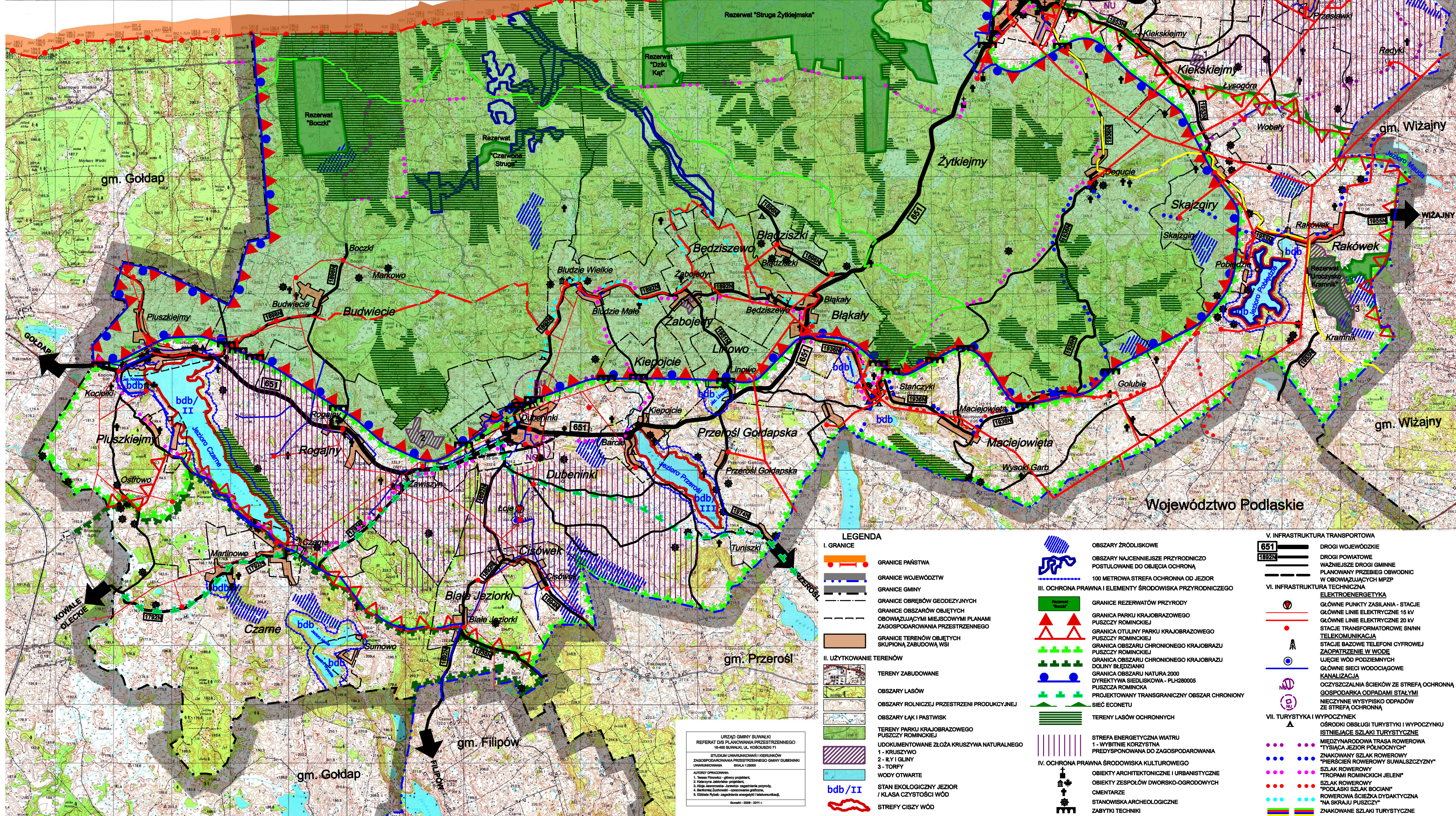


STUDIUM UWARUNKOWAŃ I KIERUNKÓW ZAGOSPODAROWANIA PRZESTRZENNEGO GMINY DUBENINKI SKALA 1:25000

Załącznik Nr 2
do Uchwały Nr IX/51/11
Rady Gminy Dubeninki
z dnia 10 listopada 2011 roku

RO S J A

UWARUNKOWANIA



- I. GRANICE**
 - GRANICE PAŃSTWA
 - GRANICE WOJEWÓDZTWA
 - GRANICE GMINY
 - GRANICE OBRĘBÓW GEODEZYJNYCH
 - GRANICE OBSZARÓW OBJĘTYCH OBOWIAZUJĄCYMI MIEJSCOWYMI PLANAMI ZAGOSPODAROWANIA PRZESTRZENNEGO
 - GRANICE TERENÓW OBJĘTYCH SKUPIONĄ ZABUDOWĄ WSI
- II. UŻYTKOWANIE TERENÓW**
 - TERENY ZABUDOWANE
 - OBSZARY LASÓW
 - OBSZARY ROLNICZEJ PRZESTRZENI PRODUKCYJNEJ
 - OBSZARY ŁĄK I PASTWISK
 - TERENY PARKU KRAJOBRAZOWEGO PUSZCZY ROMIŃCKIEJ
 - UDOKUMENTOWANE ZŁOŻA KRUSZYWA NATURALNEGO
 - 1 - KRUSZYWO
 - 2 - ŁY I GLINY
 - 3 - TORFY
 - WODY OTWARTE
 - STAN EKOLOGICZNY JEZIOR / KLASA CZYSTOŚCI WÓD
 - STREFY CZYSTY WÓD
- III. OCHRONA PRAWNA I ELEMENTY ŚRODOWISKA PRZYRODNICZEGO**
 - GRANICE REZERWATÓW PRZYRODY
 - GRANICA PARKU KRAJOBRAZOWEGO PUSZCZY ROMIŃCKIEJ
 - GRANICA OTULINY PARKU KRAJOBRAZOWEGO PUSZCZY ROMIŃCKIEJ
 - GRANICA OBSZARU CHRONIONEGO KRAJOBRAZU PUSZCZY ROMIŃCKIEJ
 - GRANICA OBSZARU CHRONIONEGO KRAJOBRAZU DOLINY BŁĘDZIANKI
 - GRANICA OBSZARU NATURA 2000 DYREKTYWA SIEDLISKOWA - PLH280005
 - PUSZCZA ROMIŃCKA
 - PROJEKTOWANY TRANSGRANICZNY OBSZAR CHRONIONY
 - TERENY LASÓW OCHRONNYCH
- IV. OCHRONA PRAWNA ŚRODOWISKA KULTUROWEGO**
 - STREFA ENERGETYCZNA WIATRU
 - 1 - WYBITYE KORZYŚNA
 - 2 - PREDYSPOZYCJONA DO ZAGOSPODAROWANIA
 - OBIEKTY ARCHITEKTONICZNE I URBANISTYCZNE
 - OBIEKTY ZESPÓŁÓW DWORSKO-OGRODOWYCH
 - CIEMENTARZE
 - STANOWISKA ARCHEOLOGICZNE
 - ZABYTKI TECHNIKI
- V. INFRASTRUKTURA TRANSPORTOWA**
 - 651 DROGI WOJEWÓDZKIE
 - 1892N DROGI POWIATOWE
 - WAZNIEJSZE DROGI GMINNE
 - PLANOWANY PRZEBIEG OBWODNIC W OBLIWIENIACH MPZP
- VI. INFRASTRUKTURA TECHNICZNA**
 - ELEKTROENERGETYKA
 - GŁÓWNE PUNKTY ZASILANIA - STACJE
 - GŁÓWNE LINIE ELEKTRYCZNE 15 kV
 - GŁÓWNE LINIE ELEKTRYCZNE 20 kV
 - STACJE TRANSFORMATOROWE ŚNOWN
 - TELEKOMUNIKACJA
 - STACJE BAZOWE TELEFONII CYFROWEJ
 - ZACZEPNIENIE W WODĘ
 - UJĘCIE WÓD PODZIEMNYCH
 - GŁÓWNE SIECI WODOCIĄGOWE
 - KANALIZACJA
 - OCZYSZCZALNIA ŚCIEKÓW ZE STREFĄ OCHRONNĄ
 - GOSPODARKA ODPADAMI STAŁYMI
 - NIECZYNNE WYSYPISKO ODPADÓW ZE STREFĄ OCHRONNĄ
- VII. TURYSTYKA I WYPOCZYNEK**
 - OSTRODKI USŁUGI TURYSTYKI I WYPOCZYNEKU
 - ISTNIEJĄCE SZLAKI TURYSTYCZNE
 - MIĘDZYNARODOWA TRASA ROWEROWA "TYSIĄCA JEZIOR PÓŁNOCNYCH"
 - ZNAKOWANY SZLAK ROWEROWY "PIERŚCIEŃ JEZIOR SUWALSKICH"
 - TRASAMI ROMIŃCKICH JELEŃ
 - SZLAK ROWEROWY "POLSKI SZLAK BOCIANI"
 - SZLAK ROWEROWY "RODZIMY SZLAK DYDAKTYCZNY NA SKRAJU PUSZCZY"
 - ZNAKOWANE SZLAKI TURYSTYCZNE

URZĄD GMINY SUWAŁKI
REFERAT D/S PLANOWANIA PRZESTRZENNEGO
10-400 SUWAŁKI, UL. KOŁOBUŠZI 71
STUDIUM UWARUNKOWAŃ I KIERUNKÓW
ZAGOSPODAROWANIA PRZESTRZENNEGO GMINY DUBENINKI
UWARUNKOWANIA SKALA 1:25000
AUTORYZACJA OPRACOWAŃ:
1. Teresa Ptaszewska - główny projektant,
2. Izabela Andrzejewska - projektant,
3. Aneta Zimowska - Justyna - zagospodarzenie przyrody,
4. Beata Duchowicz - opracowanie graficzne
5. Elżbieta Rybak - zagospodarzenie energetyki i telekomunikacji
Suwałki - 2009 - 2011 r.