

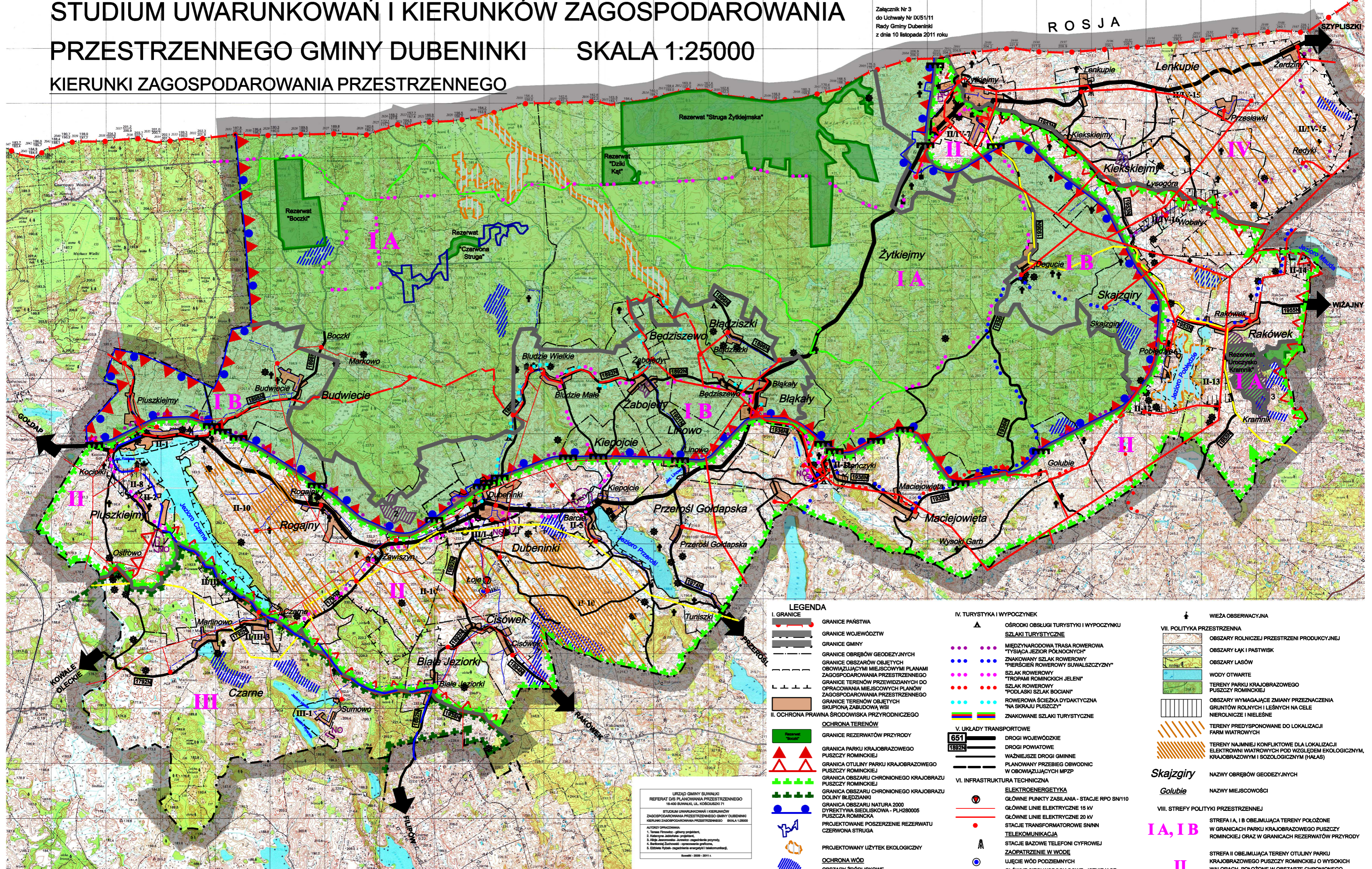
# STUDIUM UWARUNKOWAŃ I KIERUNKÓW ZAGOSPODAROWANIA

## PRZESTRZENNEGO GMINY DUBENINKI SKALA 1:25000

### KIERUNKI ZAGOSPODAROWANIA PRZESTRZENNEGO

Załącznik Nr 3  
do Uchwały Nr IX/51/11  
Rady Gminy Dubeninki  
z dnia 10 listopada 2011 roku

RO S J A



URZĄD GMINY SUWAŃSKI  
REFERAT DLA PLANOWANIA PRZESTRZENNEGO  
16-400 BLANNAJA UL. KOŚCIELNA 71  
STUDIUM UWARUNKOWAŃ I KIERUNKÓW  
ZAGOSPODAROWANIA PRZESTRZENNEGO GMINY DUBENINKI  
KIERUNKI ZAGOSPODAROWANIA PRZESTRZENNEGO SKALA 1:25000  
AUTORYTY OPRACOWAŁ:  
1. Teresa Fiszowiec - główny projektant,  
2. Jolanta Jakińska - projektant,  
3. Alina Anonimowa - autorka zagospodar. przyrody,  
4. Barbara Zarzycka - autorka zagospodar. przyrody,  
5. Elżbieta Rybak - zagospodar. energii i sieciow. technic.,  
6. Sławomir Rybak - zagospodar. energii i sieciow. technic.  
Suwańskie - 2009 - 2011 r.

#### LEGENDA

- I. GRANICE**
  - GRANICE PAŃSTWA
  - GRANICE WOJEWÓDZTW
  - GRANICE GMINY
  - GRANICE OBRĘBÓW GEODEZYJNYCH
  - GRANICE OBSZARÓW OBJĘTYCH OBLIGACJAMI MIEJSCOWYMI PLANAMI ZAGOSPODAROWANIA PRZESTRZENNEGO
  - GRANICE TERENÓW PRZEZWIĄZANYCH DO OPRACOWANIA MIEJSCOWYCH PLANÓW ZAGOSPODAROWANIA PRZESTRZENNEGO
  - GRANICE TERENÓW OBJĘTYCH SKUPIENIA ZABUDOWA WSI
- II. OCHRONA PRAWNA ŚRODOWISKA PRZYRODNICZEGO**
  - OCHRONA TERENÓW**
  - GRANICE REZERWATÓW PRZYRODY
  - GRANICA PARKU KRAJOBRAZOWEGO PUSZCZY ROMIŃCKIEJ
  - GRANICA OTULINY PARKU KRAJOBRAZOWEGO PUSZCZY ROMIŃCKIEJ
  - GRANICA OBSZARU CHRONIONEGO KRAJOBRAZU PUSZCZY ROMIŃCKIEJ
  - GRANICA OBSZARU CHRONIONEGO KRAJOBRAZU DOLINY BŁĘDZIANKI
  - GRANICA OBSZARU NATURA 2000 DYREKTYWA SIEDLISKOWA - PLH280005
  - PUSZCZA ROMIŃCKA
  - PROJEKTOWANE POSZERZENIE REZERWATU CZERWONA STRUGA
- III. OCHRONA PRAWNA ŚRODOWISKA KULTUROWEGO**
  - OBIEKTY ARCHITEKTONICZNE I URBANISTYCZNE
  - OBIEKTY ZESPÓŁÓW DWORSKO-OGRODOWYCH
  - CMENTARZE
  - STANOWISKA ARCHEOLOGICZNE
  - ZABYTKI TECHNIKI

- V. UKŁADY TRANSPORTOWE**
  - DROGI WOJEWÓDZKIE
  - DROGI POWIATOWE
  - WAŻNIEJSZE DROGI GMINNE
  - PLANOWANY PRZEBIEG OBWODNIC W OBLIGACJACH MPZP
- VI. INFRASTRUKTURA TECHNICZNA**
  - ELEKTROENERGETYKA**
  - GŁÓWNE PUNKTY ZASILANIA - STACJE RPO SN/110
  - GŁÓWNE LINIE ELEKTRYCZNE 15 KV
  - GŁÓWNE LINIE ELEKTRYCZNE 20 KV
  - STACJE TRANSFORMATOROWE SWNN
  - TELEKOMUNIKACJA**
  - STACJE BAZOWE TELEFONU CYFROWEJ
  - ZAOPIATRZENIE W WODĘ**
  - UJĘCIE WÓD PODZIEMNYCH
  - GŁÓWNE SIECI WODOCIĄGOWE - ISTNIEJĄCE
  - GŁÓWNE SIECI WODOCIĄGOWE - PROJEKTOWANE
  - KANALIZACJA**
  - OCZYSZCZALNIA ŚCIEKÓW ZE STREFĄ OCHRONNĄ - ISTNIEJĄCA
  - OCZYSZCZALNIA ŚCIEKÓW ZE STREFĄ OCHRONNĄ - PROJEKTOWANE
  - GAZOWNICTWO**
  - GAZOCIĄG WYSOKIEGO CIŚNIENIA - PROJEKTOWANY
  - STACJA REDUKCYJNA GAZU - I STOPNIA - PROJEKTOWANA

- IV. TURYSTYKA I WYPOCZYNEK**
  - OSRODKI OBSŁUGI TURYSTYKI I WYPOCZYNEKU
  - SZLAKI TURYSTYCZNE**
  - MIĘDZYNARODOWA TRASA ROWEROWA "TYSIĄCA JEZIOR POŁNOCNOCYCH"
  - ZNAKOWANY SZLAK ROWEROWY "PIERŚCIEN ROWEROWY SUWAŃSZCZYZNY"
  - ZNAKOWANY SZLAK ROWEROWY "TROPAMI ROMIŃCZYCH JELEŃ"
  - ZNAKOWANY SZLAK ROWEROWY "PODLASKI SZLAK BOCIANI"
  - ROWEROWA ŚCIEŻKA DYDAKTYCZNA "NA SKRAJU PUSZCZY"
  - ZNAKOWANE SZLAKI TURYSTYCZNE
- VII. POLITYKA PRZESTRZENNA**
  - OBSZARY ROLNICZEJ PRZESTRZENI PRODUKCYJNEJ
  - OBSZARY ŁĄK I PASTWISK
  - OBSZARY LASÓW
  - WODY OTWARTE
  - TERENY PARKU KRAJOBRAZOWEGO PUSZCZY ROMIŃCKIEJ
  - OBSZARY WYMAGAJĄCE ZMIANY PRZEZNACZENIA GRUNTÓW ROLNYCH I LEŚNYCH NA CELE NIEROLNICZE I NIELEŚNE
  - TERENY PREDYSPONOWANE DO LOKALIZACJI FARM WIATROWYCH
  - TERENY NAJMNIEJ KONFLIKTOWE DLA LOKALIZACJI ELEKTROWNI WIATROWYCH POD WZGLĘDEM EKOLOGICZNYM, KRAJOBRAZOWYM I SOJOLOGICZNYM (HAŁAS)
- Skajzgiry**
  - NAMZY OBRĘBÓW GEODEZYJNYCH
- Golubie**
  - NAMZY MIEJSCOWOŚCI
- VIII. STREFY POLITYKI PRZESTRZENNEJ**
  - STREFA IA, IB OBEJMUJĄCA TERENY POŁOŻONE W GRANICACH PARKU KRAJOBRAZOWEGO PUSZCZY ROMIŃCKIEJ ORAZ W GRANICACH REZERWATÓW PRZYRODY
  - STREFA II OBEJMUJĄCA TERENY OTULINY PARKU KRAJOBRAZOWEGO PUSZCZY ROMIŃCKIEJ O WYSOKICH WALORACH, POŁOŻONE W OBSZARZE CHRONIONEGO KRAJOBRAZU PUSZCZY ROMIŃCKIEJ
  - STREFA III OBEJMUJĄCA TERENY CHRONIONEGO KRAJOBRAZU POŁOŻONE POZA OTULINĄ PARKU KRAJOBRAZOWEGO PUSZCZY ROMIŃCKIEJ
  - STREFA IV OBEJMUJĄCA POZOSTAŁE TERENY ROLNICZE I OSADNICZE
  - GRANICE STREF POLITYKI PRZESTRZENNEJ