

# STUDIUM UWARUNKOWAŃ I KIERUNKÓW ZAGOSPODAROWANIA

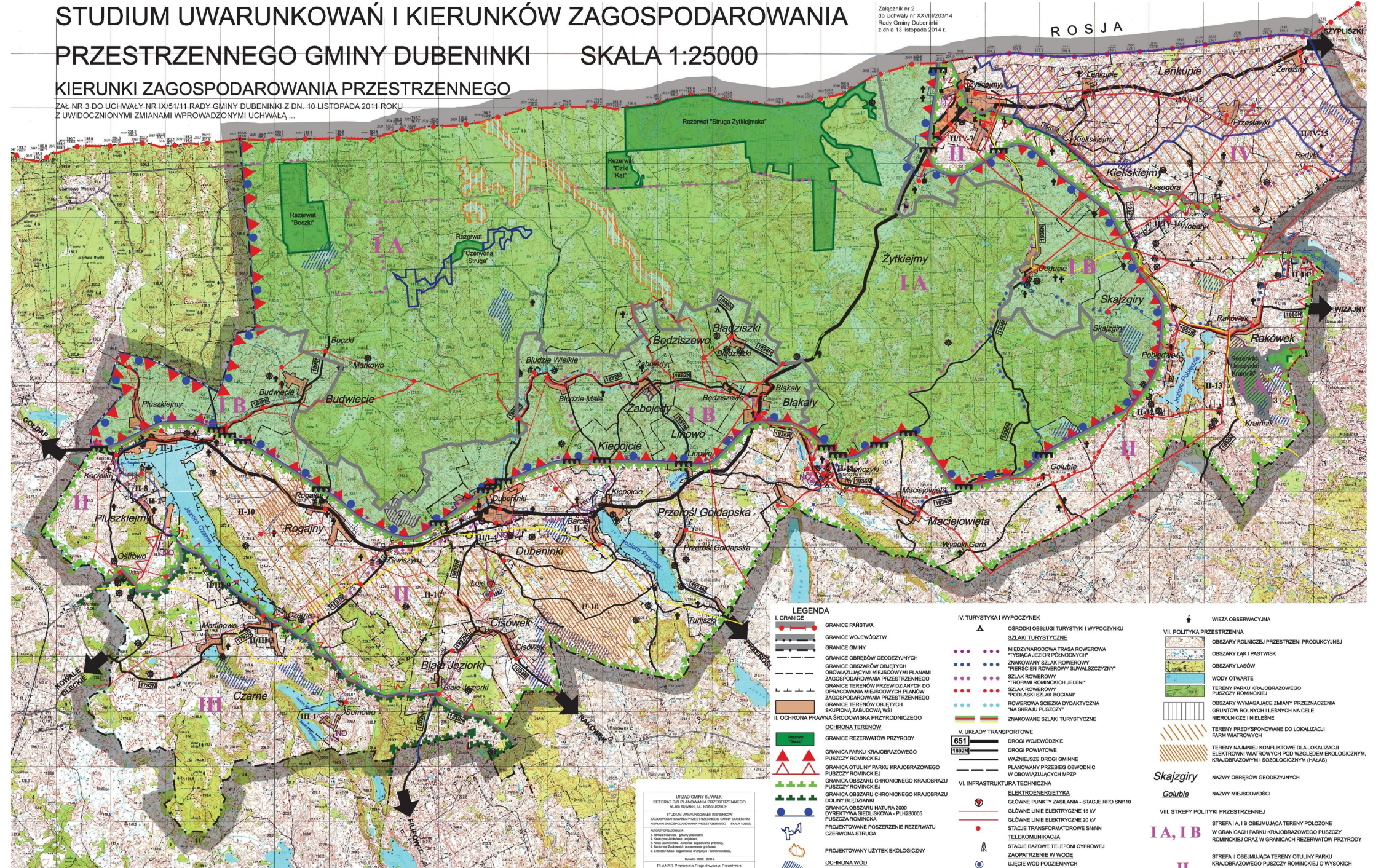
## PRZESTRZENNEGO GMINY DUBENINKI SKALA 1:25000

### KIERUNKI ZAGOSPODAROWANIA PRZESTRZENNEGO

ZAL. NR 3 DO UCHWAŁY NR IX/51/11 RADY GMINY DUBENINKI Z DN. 10. LISTOPADA 2011 ROKU  
Z UWIDOCZNIENIAMI ZMIANAMI WPROWADZONYMI UCHWAŁĄ...

Załącznik nr 2  
do Uchwały nr XXVI/1203/14  
Rady Gminy Dubeninki  
z dnia 13 listopada 2014 r.

ROSJA



**OZNACZENIA ZMIANY STUDIUM:**

GRANICA ZMIANY STUDIUM

OBSZARY ROZMIESZCZENIA URZADZEŃ WYTWARZAJĄCYCH ENERGIĘ Z ODNAWIALNYCH ŹRÓDEŁ ENERGETYCZNEJ MOCY PRZEKAZUJĄCEJ 100 kW, WRAZ Z ICH STREFAMI OCHRONNYMI ZWIĄZANYMI Z OGRANICZENIAMI W ZABUDOWIE ORAZ ZAGOSPODAROWANIU TERENU

URZĄD GMINY DUBENINKI  
REFERAT DLA PLANOWANIA PRZESTRZENNEGO  
STUDIUM UWARUNKOWAŃ I KIERUNKÓW ZAGOSPODAROWANIA PRZESTRZENNEGO GMINY DUBENINKI  
KIERUNKI ZAGOSPODAROWANIA PRZESTRZENNEGO SKALA 1:25000

PLANARZ Projektowa Projektantka Przetwórcy  
10-020 Uchwały, Pl. Kordeckiego, Poczta 21-014

Swanek 2013-2014 r.

**LEGENDA**

**I. GRANICE**

- GRANICE PAŃSTWA
- GRANICE WOJEWÓDZTWA
- GRANICE GMINY
- GRANICE OBRĘBÓW GEODEZYJNYCH
- GRANICE OBSZARÓW OBJĘTYCH OBOWIĄZUJĄCYMI MIEJSCOWYMI PLANAMI ZAGOSPODAROWANIA PRZESTRZENNEGO
- GRANICE TERENÓW PRZEZWIĄZANYCH DO OGRANICZANIA MIEJSCOWYCH PLANÓW ZAGOSPODAROWANIA PRZESTRZENNEGO
- GRANICE TERENÓW OBJĘTYCH SKŁUPIENIA ZABUDOWA WSI

**II. OCHRONA PRAWNA ŚRODOWISKA PRZYRODNICZEGO**

**OCHRONA TERENÓW**

- GRANICE REZERWATÓW PRZYRODY
- GRANICA PARKU KRAJOBRAZOWEGO PUSZCZY ROMIŃCKIEJ
- GRANICA OTULINY PARKU KRAJOBRAZOWEGO PUSZCZY ROMIŃCKIEJ
- GRANICA OBSZARU CHRONIONEGO KRAJOBRAZU PUSZCZY ROMIŃCKIEJ
- GRANICA OBSZARU CHRONIONEGO KRAJOBRAZU DOLINY BIEDZIANKI
- GRANICA OBSZARU NATURA 2000 DYREKTYWA SIEDLISKOWA - PL182005
- PROJEKTOWANE POSZERZENIE REZERWATU CZERWONIA STRUGA

**PROJEKTOWANY UŻYTEK EKOLOGICZNY**

**SCHEMATY WÓD**

- OBSZARY ŹRÓDŁOWSKIE
- ELEMENTY SYSTEMU EKOLOGICZNEGO GMINY
- SURWIVOCY MINERALNE
  - 1 - KRUSZYWO
  - 2 - ILY I GILINY
  - 3 - TORFY

**III. OCHRONA PRAWNA ŚRODOWISKA KULTUROWEGO**

- OBIEKTY ARCHITEKTONICZNE I URBANISTYCZNE
- OBIEKTY ZESPÓŁÓW DWORSKO-OGRODOWYCH
- OMIENIARZE
- STANOWISKA ARCHEOLOGICZNE
- ZASZYTKI TECHNICZNE

**IV. TURYSTYKA I WYPOCZYNEK**

- OSRODKI OBSŁUGI TURYSTYKI I WYPOCZYNEKU
- SZLAKI TURYSTYCZNE
  - MIEDZYNARODOWA TRASA ROWEROWA "TYSIĄCĄ JEZIOR POŁNOČNYCH"
  - ZNAKOWANY SZLAK ROWEROWY "PIĘŚCIEŃ ROWEROWY SUWALSZCZYŹNY"
  - ZNAKOWANY SZLAK ROWEROWY "TRÓJMAI ROMIŃCICH JELEŃ"
  - SZLAK ROWEROWY "POŁAŚKI SZLAK BOCIAN"
  - ROWEROWA ŚCIEŻKA DYDAKTYCZNA "NA SKRAJU PUSZCZY"
- ZNAKOWANE SZLAKI TURYSTYCZNE

**V. UKŁADY TRANSPORTOWE**

- 651
- 1822N
- DROGI WOJEWÓDZKIE
- DROGI POWIATOWE
- WAZNIEJSZE DROGI GMINNE
- PLANOWANY PRZEBIEG OBWOĐOWIC W OBLIWIĄCZĄCYCH MPZP

**VI. INFRASTRUKTURA TECHNICZNA**

**ELEKTROENERGETYKA**

- GŁÓWNE PUNKTY ZASILANIA - STACJE RPO SN110
- GŁÓWNE LINIE ELEKTRYCZNE 10 kV
- GŁÓWNE LINIE ELEKTRYCZNE 20 kV
- STACJE TRANSFORMATOROWE SN110
- TELEKOMUNIKACJA
- STACJE BAZOWE TELEFONU CYFROWEGO
- ZAPATRZENIE W WODĘ
- UJĘCIE WÓD PODZIEMNYCH
- GŁÓWNE SIECI WODOCIĄGOWE - ISTNIĄCE
- GŁÓWNE SIECI WODOCIĄGOWE - PROJEKTOWANE

**KANALIZACJA**

- OCZYSZCZALNIA ŚCIEKÓW ZE STREFA OCHRONNĄ - ISTNIĄCA
- OCZYSZCZALNIA ŚCIEKÓW ZE STREFA OCHRONNĄ - PROJEKTOWANE

**GAZOWNICTWO**

- GAZOCIĄG WYSOKIEGO CIŚNIENIA - PROJEKTOWANY
- STACJA REDUKCYJNA GAZU - I STOPNIA - PROJEKTOWANA

**WIEŻA OBSERWACYJNA**

**VII. POLITYKA PRZESTRZENNA**

- OBSZARY ROLNICZEJ PRZESTRZENI PRODUKCYJNEJ
- OBSZARY ŁĄK I PASTWISK
- OBSZARY LASÓW
- WODY OTWARTE
- TERENY PARKU KRAJOBRAZOWEGO PUSZCZY ROMIŃCKIEJ
- OBSZARY WYMAGAJĄCE ZMIANY PRZEZNACZENIA GRUNTÓW ROLNYCH I LEŚNYCH NA CELE NIEROLNICZE I NIELEŚNE
- TERENY PREDYSPOZYCJONOWANE DO LOKALIZACJI FARM WIAKROWYCH
- TERENY NAJMNIEJ KONFLIKTOWE DLA LOKALIZACJI ELEKTROWNI WIAKROWYCH POD WZGLĘDEM EKOLOGICZNYM, KRAJOBRAZOWYM I SOCJOLOGICZNYM (HAKAS)

**Skajzgiry**

NAMZY OBRĘBÓW GEODEZYJNYCH

**Golubie**

NAMZY MIEJSCOWOŚCI

**VIII. STREFY POLITYKI PRZESTRZENNEJ**

- IA, IB** STREFA IA, IB OBEJMUJĄCA TERENY POŁOŻONE W GRANICACH PARKU KRAJOBRAZOWEGO PUSZCZY ROMIŃCKIEJ ORAZ W GRANICACH REZERWATÓW PRZYRODY
- II** STREFA II OBEJMUJĄCA TERENY OTULINY PARKU KRAJOBRAZOWEGO PUSZCZY ROMIŃCKIEJ O WYSOKICH WALORACH, POŁOŻONE W OBSZARZE CHRONIONEGO KRAJOBRAZU PUSZCZY ROMIŃCKIEJ
- III** STREFA III OBEJMUJĄCA TERENY CHRONIONEGO KRAJOBRAZU POŁOŻONE POZA OTULINĄ PARKU KRAJOBRAZOWEGO PUSZCZY ROMIŃCKIEJ
- IV** STREFA IV OBEJMUJĄCA PODSTAŁE TERENY ROLNICZE I OSADNICZE
- GRANICE STREF POLITYKI PRZESTRZENNEJ