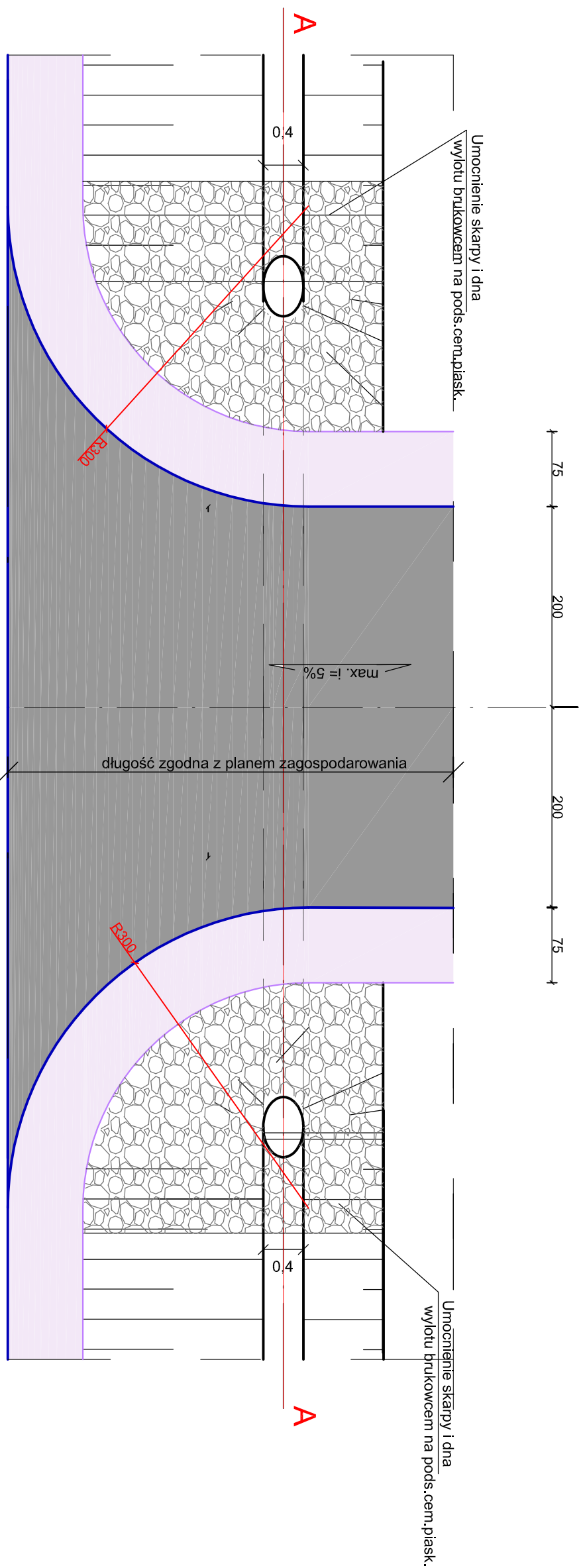
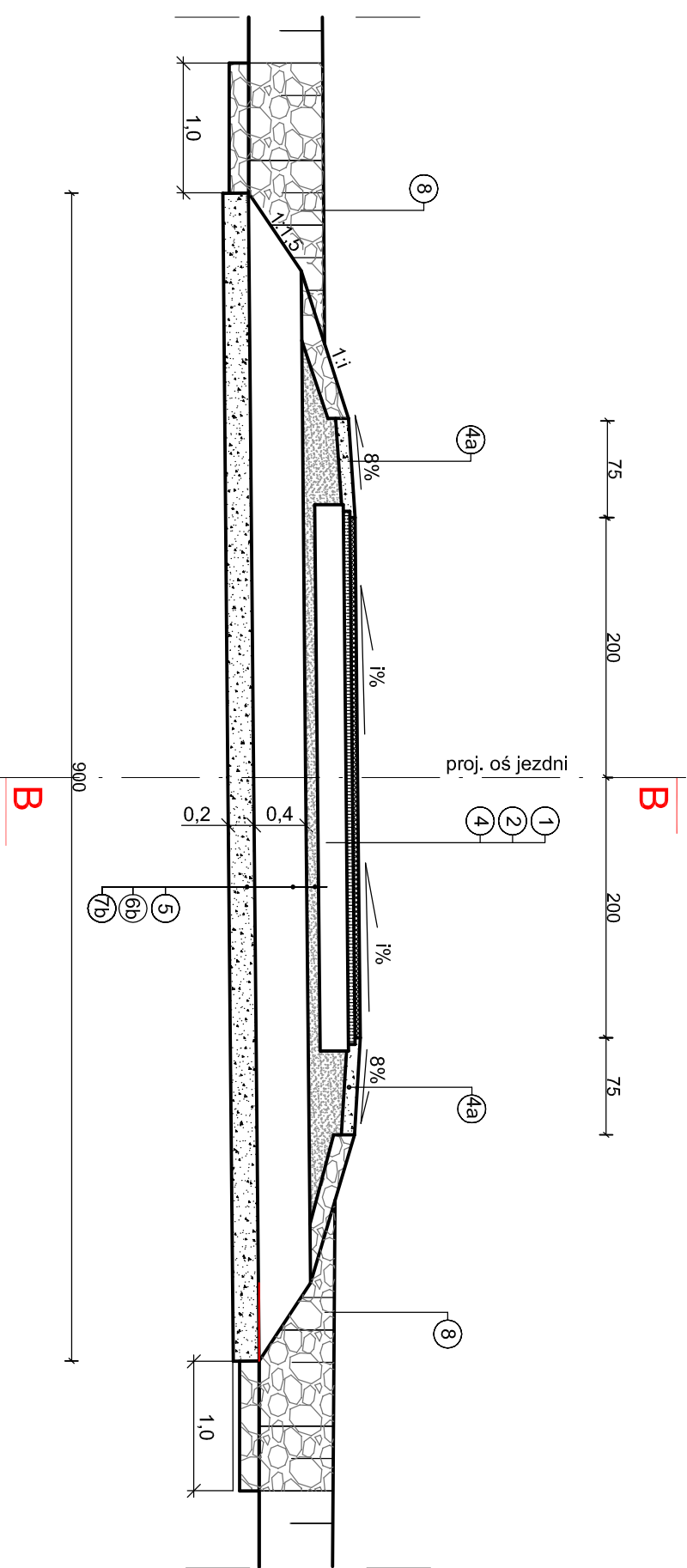


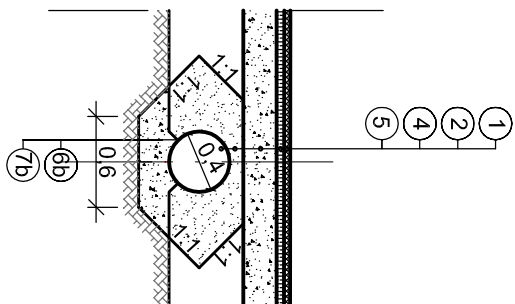
Przykład zjazdu szer. 4 m z przepustem



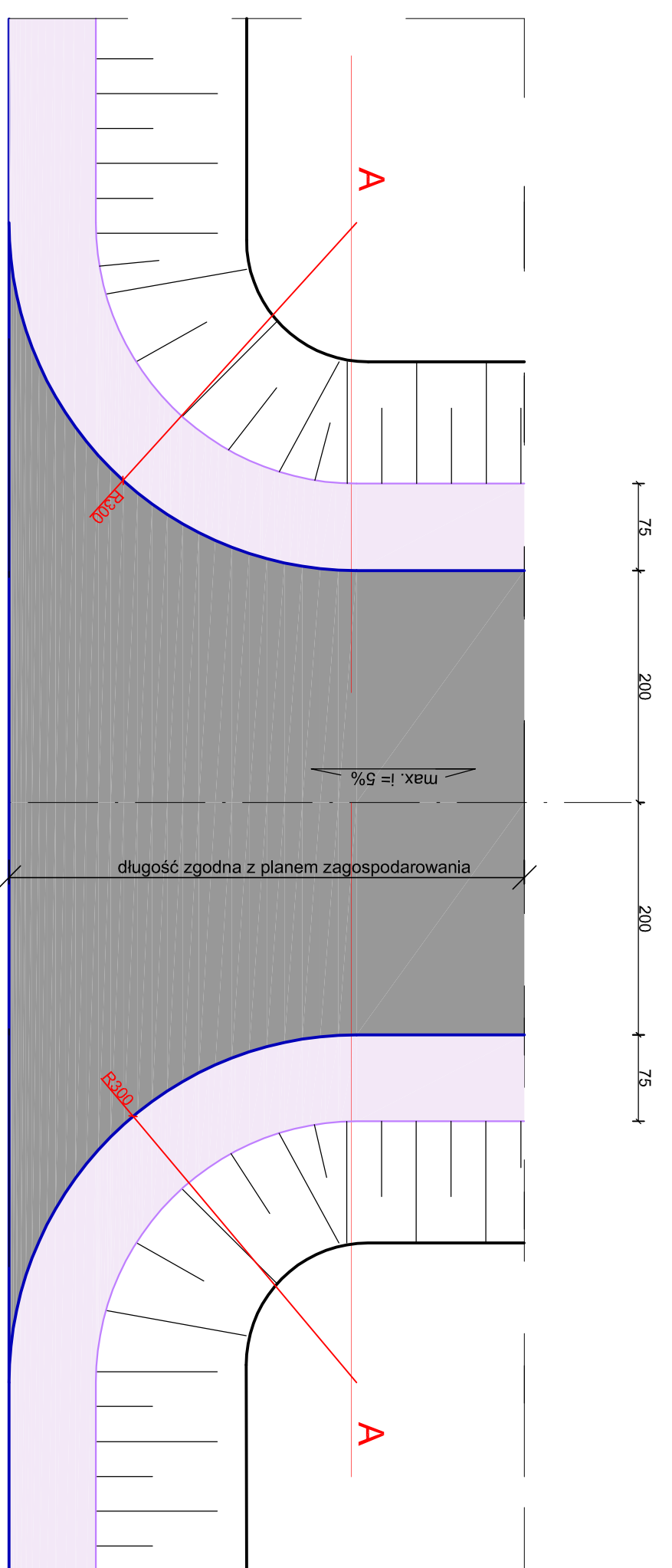
PRZEKRÓJ A-A



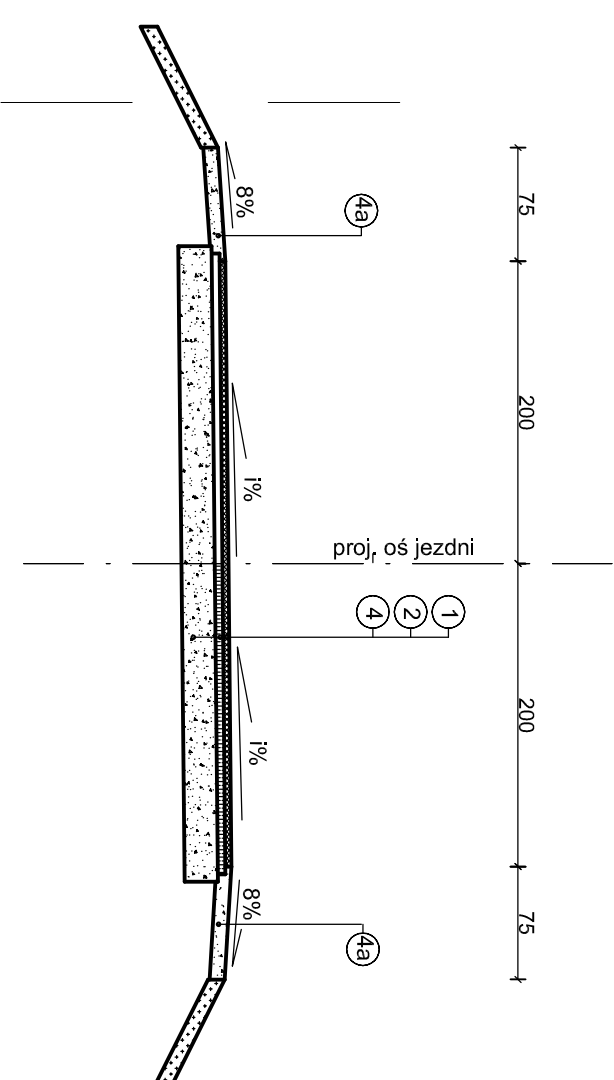
PRZEKRÓJ B-B



Przykład zjazdu szer. 4 m



PRZEKRÓJ A-A



- 1). warstwa ścierniara z AC11S asfalt D50/70 kat. ruchu KR1, gr. 4 cm
- 2). warstwa wiążąca z AC16W, asfalt D50/70 kat. ruchu KR1, gr. 5 cm
- 3). podbudowa z mieszk. kruszywa lam. 550/30 o uziar. 0/3,15 gr. 15 cm
- 4a). pobocze z mieszanki kruszywa lam. 0/3,15 gr. 15 cm
- 5). zasypka kruszywem naturalnym 0/3,15
- 6b). rura kablowana HDPE Ø 40 (SN8)
- 7b). ława z pospółki gr. 20 cm (maks. śred.żłazien kruszywa 20mm)
- 8). umocnienie bruk. na pods. cem.-piaskowej (1:4), gr. z załaniem zaprawą cem. M15

LEGENDA:

UWAGA:

- 1). Przekroje należy analizować zgodnie z rys. "Projekt zagospodarowania terenu"
- 2). Długość runy przyjmując zgodnie z tabelą zjazdów

2). Długość rury przyjąć zgodnie z tabelą zjazdów

NAZWA OBIEKTU:	Przebudowa drogi gminnej nr 140003N Pluszeliemy - granica Gminy Gawlicze
ADRES OBIEKTU:	Gólskie, obręb Pluszeliemy, dz.nr 94, 103/2, 88, 88/1.
INWESTOR:	Gmina Dubieninki ulica Dębowa 27, 19-504 Dubieninki
Tytuł rysunku:	Szczegółowy konstrukcyjne zjazdów
PROJEKTANT:	mgr inż. Przemysław Gałicki
SPRAWZDAWCY:	mgr inż. Mariusz Jamliowski
DATA OPRACOWANIA:	1.50
SKALA RYSUNKU:	1:50
PODS:	
PODS:	
NR RYSUNKU:	6