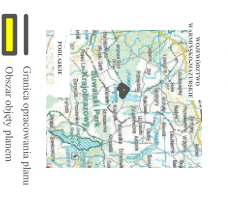
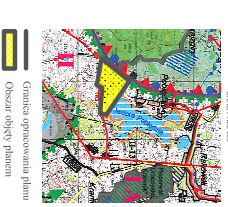


## MIEJSCOWY PLAN ZAGOSPODAROWANIA PRZESTRZENNEGO

### CZĘŚCI MIEJSCOWOŚCI POBLĘDZIE POŁOŻONEJ W OBRĘBIE GEODEZYJNYM SKAJZGIRY

SKALA 1:1000



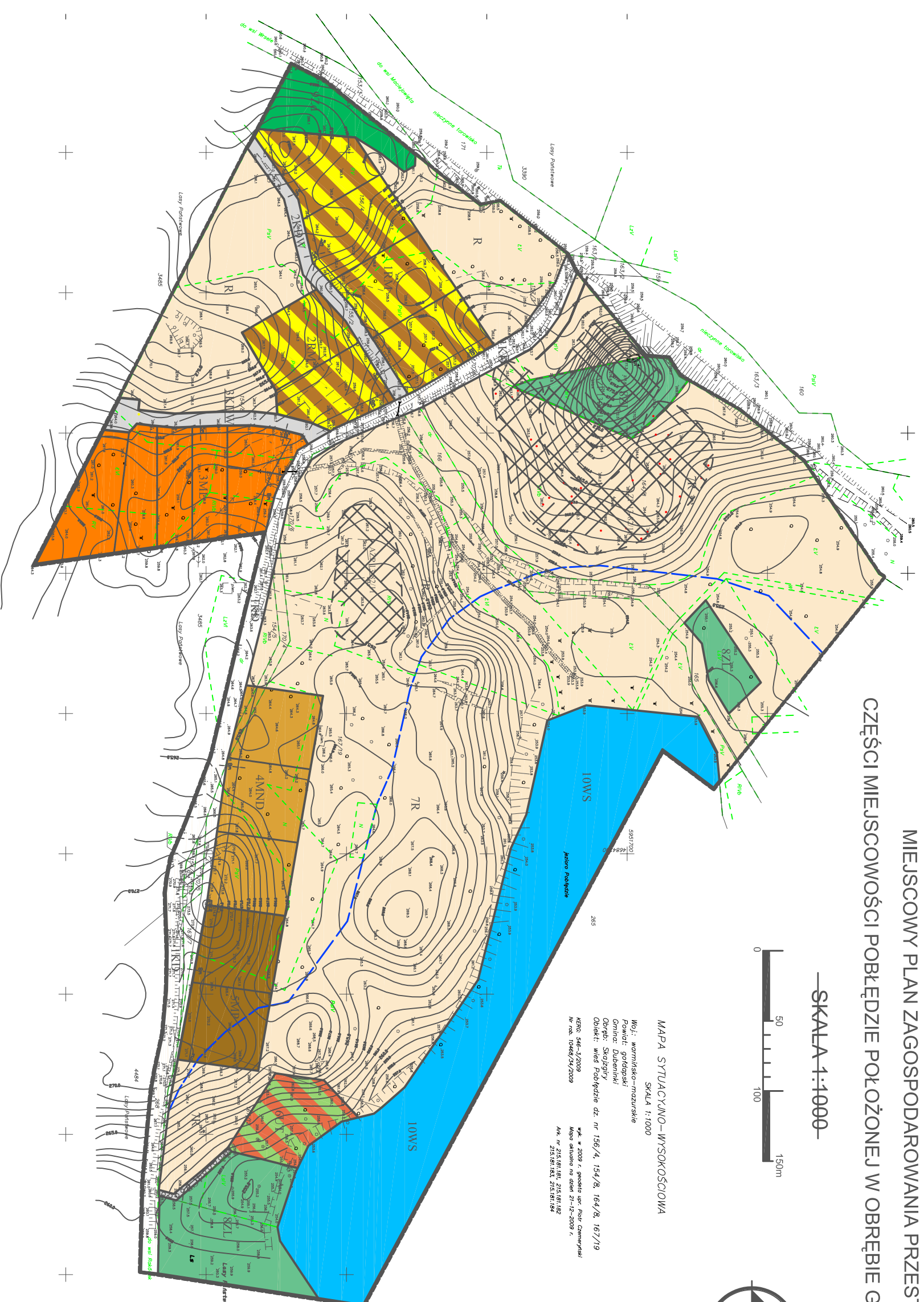
#### MAPA SYTUACYJNO-WYSOKOŚCIOWA

SKALA 1:1000

Miej.: wornitisko-możurskie  
Powiat: gołdapski  
Gmina: Dubeninki  
Obręb: Skajzgirya  
Objekt: wieś Poblędzie dz. nr 156/4, 154/8, 164/8, 167/19

KRSO: 546-1/2009  
KRSO: 546-1/2009  
Nr rob. 1066/24/2009

Mk. w 2009 r. zgodnie z: P. 191/2009  
Mk. nr 215.81.184, 215.81.182  
Mk. nr 215.81.183, 215.81.184



## LEGENDA

#### OZNACZENIA LINIOWE:

- GRANICE OPRACOWANIA PLANU
- LINIE ROZGRANICZAJĄCE TERENY:
- O RÓŻNYM PRZEZNACZENIU, LUB RÓŻNYCH ZASADACH ZAGOSPODAROWANIA
- O TYM SAMYM PRZEZNACZENIU - ZASADY PODZIAŁU DZIAŁEK
- NIEPRZEKACZALNA LINIA ZABUDOWY
- STREFA OCHRONNA JEZIORA POBLĘDZIE

#### FUNKCJE TERENOWE:

- TERENY ZABUDOWY PENSJONATOWO-MIESZKANIOWA
- TERENY ZABUDOWY REZYDENCJONALNEJ
- TERENY ZABUDOWY LETNISKOWEJ
- TERENY ZABUDOWY ZAGRODOWEJ
- TERENY USŁUG TURYSTYCZO-WYPOCZYNKOWYCH
- TERENY LASÓW
- TERENY ZADRZEWIEN I ZAKRZEWIEN
- TERENY ROLNE
- TEREN WÓD POWIERZCHNIOWYCH - JEZIORO POBLĘDZIE
- TERENY DRÓG PUBLICZNYCH
- TERENY DRÓG WEWNĘTRZNYCH
- CIĄG PIESZY
- OBSZARY STANOWISK ARCHEOLOGICZNYCH
- GRANICE OBSZARÓW STANOWISK ARCHEOLOGICZNYCH

Miejscowy Plan Zagospodarowania Przestrzennego	
1. Nazwa i adres inwestora	2. Data opracowania
3. Adres obiektu	4. Data zatwierdzenia
5. Adres działki	6. Data wydania
7. Adres działki	8. Data wydania
9. Adres działki	10. Data wydania