

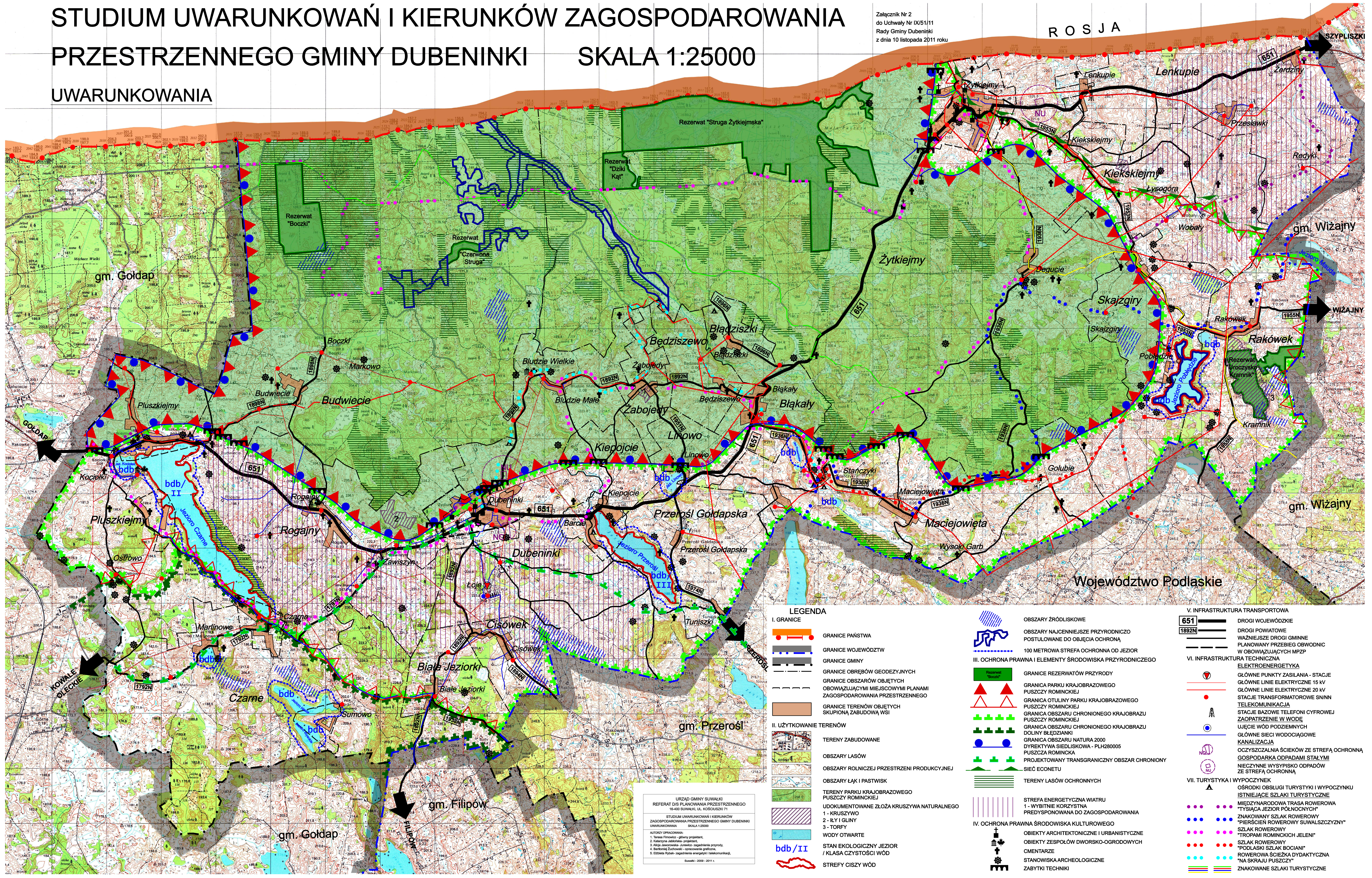
# STUDIUM UWARUNKOWAŃ I KIERUNKÓW ZAGOSPODAROWANIA PRZESTRZENNEGO GMINY DUBENINKI

## UWARUNKOWANIA

Załącznik Nr 2  
do Uchwały Nr IX/51/11  
Rady Gminy Dubeninki  
z dnia 10 listopada 2011 roku

ROSJA

SKALA 1:25000



### LEGENDA

#### I. GRANICE

- GRANICE PAŃSTWA
- GRANICE WOJEWÓDZTW
- GRANICE GMINY
- GRANICE OBRĘBÓW GEODEZYJNYCH
- GRANICE OBSZARÓW OBJĘTYCH OBYWIAZUJĄCYMI MIEJSCOWYMI PLANAMI ZAGOSPODAROWANIA PRZESTRZENNEGO
- GRANICE TERENÓW OBJĘTYCH SKUPIONĄ ZABUDOWĄ WSI

#### II. UŻYTKOWANIE TERENÓW

- TERENY ZABUDOWANE
- OBSZARY LASÓW
- OBSZARY ROLNICZEJ PRZESTRZENI PRODUKCYJNEJ
- OBSZARY ŁĄK I PASTWISK
- TERENY PARKU KRAJOBRAZOWEGO PUSZCZY ROMINCKIEJ
- UDOKUMENTOWANE ZŁOŻA KRUSZYWA NATURALNEGO
- 1 - KRUSZYWO
- 2 - IŁY I GLINY
- 3 - TORFY
- WODY OTWARTE
- STAN EKOLOGICZNY JEZIOR / KLASA CZYSTOŚCI WÓD
- STREFY CISZY WÓD

#### III. OCHRONA PRAWNA I ELEMENTY ŚRODOWISKA PRZYRODNICZEGO

- OBSZARY ŹRÓDLISKOWE
- OBSZARY NAJCENNIJSZE PRZYRODNICZO POSTULOWANE DO OBJĘCIA OCHRONĄ
- 100 METROWA STREFA OCHRONNA OD JEZIOR
- GRANICE REZERWATÓW PRZYRODY
- GRANICA PARKU KRAJOBRAZOWEGO PUSZCZY ROMINCKIEJ
- GRANICA OTULINY PARKU KRAJOBRAZOWEGO PUSZCZY ROMINCKIEJ
- GRANICA OBSZARU CHRONIONEGO KRAJOBRAZU PUSZCZY ROMINCKIEJ
- GRANICA OBSZARU CHRONIONEGO KRAJOBRAZU DOLINY BŁĘDZIANKI
- GRANICA OBSZARU NATURA 2000 DYREKTYWA SIEDLISKOWA - PLH280005 PUSZCZA ROMINCKA
- PROJEKTOWANY TRANSGRANICZNY OBSZAR CHRONIONY
- SIEĆ ECONETU
- TERENY LASÓW OCHRONNYCH
- STREFA ENERGETYCZNA WIATRU 1 - WYBITNIE KORZYNA PREDYSPONOWANA DO ZAGOSPODAROWANIA
- OBIEKTY ARCHITEKTONICZNE I URBANISTYCZNE
- OBIEKTY ZESPÓŁÓW DWORSKO-OGRODOWYCH
- CMENTARZE
- STANOWISKA ARCHEOLOGICZNE
- ZABYTKI TECHNIKI

#### IV. OCHRONA PRAWNA ŚRODOWISKA KULTUROWEGO

- STREFA ENERGETYCZNA WIATRU 1 - WYBITNIE KORZYNA PREDYSPONOWANA DO ZAGOSPODAROWANIA
- OBIEKTY ARCHITEKTONICZNE I URBANISTYCZNE
- OBIEKTY ZESPÓŁÓW DWORSKO-OGRODOWYCH
- CMENTARZE
- STANOWISKA ARCHEOLOGICZNE
- ZABYTKI TECHNIKI

#### V. INFRASTRUKTURA TRANSPORTOWA

- 651 DROGI WOJEWÓDZKIE
- 1892N DROGI POWIATOWE
- WAZNIEJSZE DROGI GMINNE
- PLANOWANY PRZEBIEG OBWODNIC W OBYWIAZUJĄCYCH MPZP
- GŁÓWNE PUNKTY ZASILANIA - STACJE
- GŁÓWNE LINIE ELEKTRYCZNE 15 KV
- STACJE TRANSFORMATOROWE SNIN
- TELEKOMUNIKACJA
- STACJE BAZOWE TELEFONU CYFROWEJ
- ZAOPATRZENIE W WODĘ
- UJĘCIE WÓD PODZIEMNYCH
- GŁÓWNE SIECI WODOCIĄGOWE
- KANALIZACJA
- OCZYSZCZALNIA ŚCIEKÓW ZE STREFĄ OCHRONNĄ
- GOSPODARKA ODPADAMI STAŁYMI
- NIECZYNNY WYSPYSKO ODPADÓW ZE STREFĄ OCHRONNĄ
- OSRODKI OBSŁUGI TURYSTYKI I WYPYCZNIKU
- ISTNIEJĄCE SZLAKI TURYSTYCZNE
- MIĘDZYNARODOWA TRASA ROWEROWA "TYSIĄCA JEZIOR POŁNOCNOCNYCH"
- ZNAKOWANY SZLAK ROWEROWY "PIĘRSIENIE ROWEROWY SUWAŁSZCZYZNY"
- SZLAK ROWEROWY "TRÓJMI ROKINICKICH JELENI"
- SZLAK ROWEROWY "PODLASKI SZLAK BOCIANI"
- "NA SKRAJU PUSZCZY"
- ROWEROWA ŚCIEŻKA DYDAKTYCZNA
- ZNAKOWANE SZLAKI TURYSTYCZNE

#### VI. INFRASTRUKTURA TECHNICZNA

- GŁÓWNE PUNKTY ZASILANIA - STACJE
- GŁÓWNE LINIE ELEKTRYCZNE 15 KV
- STACJE TRANSFORMATOROWE SNIN
- TELEKOMUNIKACJA
- STACJE BAZOWE TELEFONU CYFROWEJ
- ZAOPATRZENIE W WODĘ
- UJĘCIE WÓD PODZIEMNYCH
- GŁÓWNE SIECI WODOCIĄGOWE
- KANALIZACJA
- OCZYSZCZALNIA ŚCIEKÓW ZE STREFĄ OCHRONNĄ
- GOSPODARKA ODPADAMI STAŁYMI
- NIECZYNNY WYSPYSKO ODPADÓW ZE STREFĄ OCHRONNĄ

#### VII. TURYSTYKA I WYPOCZYNEK

- OSRODKI OBSŁUGI TURYSTYKI I WYPYCZNIKU
- ISTNIEJĄCE SZLAKI TURYSTYCZNE
- MIĘDZYNARODOWA TRASA ROWEROWA "TYSIĄCA JEZIOR POŁNOCNOCNYCH"
- ZNAKOWANY SZLAK ROWEROWY "PIĘRSIENIE ROWEROWY SUWAŁSZCZYZNY"
- SZLAK ROWEROWY "TRÓJMI ROKINICKICH JELENI"
- SZLAK ROWEROWY "PODLASKI SZLAK BOCIANI"
- "NA SKRAJU PUSZCZY"
- ROWEROWA ŚCIEŻKA DYDAKTYCZNA
- ZNAKOWANE SZLAKI TURYSTYCZNE

URZĄD GMINY SUWAŁKI  
REFERAT D/S PLANOWANIA PRZESTRZENNEGO  
16-400 SUWAŁKI, UL. KOŚCIUSZKI 71  
STUDIUM UWARUNKOWAŃ I KIERUNKÓW  
ZAGOSPODAROWANIA PRZESTRZENNEGO GMINY DUBENINKI  
UWARUNKOWANIA SKALA 1:25000  
AUTORYZACJA:  
1. Teresa Fironicz - główny projektant,  
2. Katarzyna Jankowska - projektant,  
3. Alicja Jankowska-Jurkiewicz - zagospodarzenie przyrody,  
4. Barbara Żuchowicz - opracowanie graficzne,  
5. Elżbieta Rybak - zagospodarzenie energetyki i telekomunikacji,  
Suwałki - 2009 - 2011 r.